

Moduli Abitativi Provvisori e Recuperabili

Quando serve, subito in casa

I Moduli Abitativi Provvisori e Recuperabili (**MAPeR**) sono edifici modulari prefabbricati in legno, completi di servizi e dotati di elevati standard di isolamento, di facile trasporto e montaggio, approntabili in tempi rapidi e senza opere di carpenteria da operatori non specializzati (per esempio, volontari di protezione civile). Possono essere assemblati e messi in opera a esempio nelle aree d'emergenza allestite in prossimità di zone colpite da una calamità. Le pareti e gli orizzontamenti sono costituiti da pannelli isolanti prefabbricati in legno resi solidali da un sistema a incastro e da una struttura metallica anch'essa assemblata.

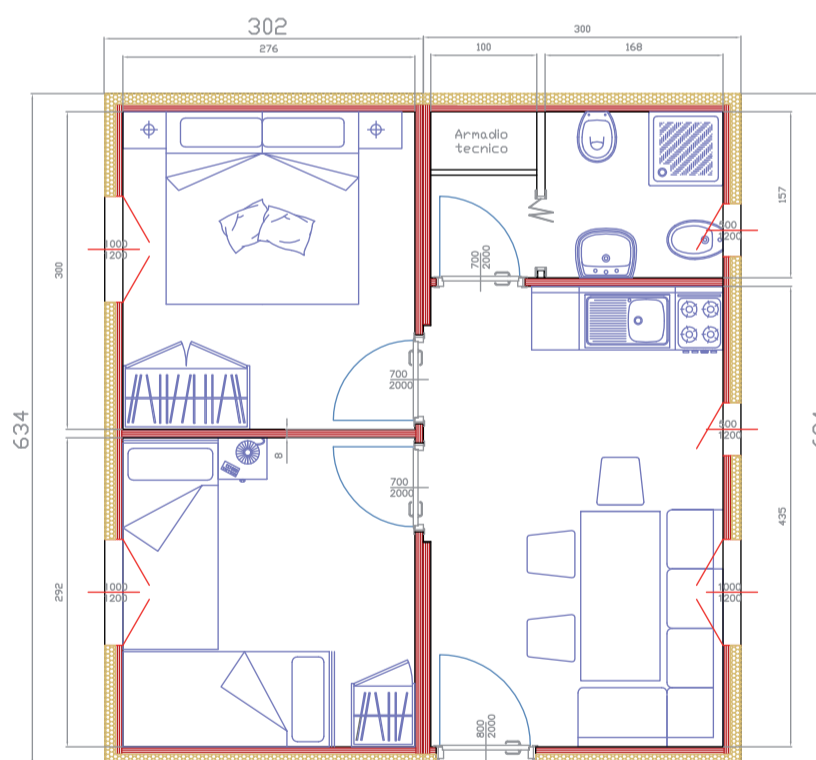
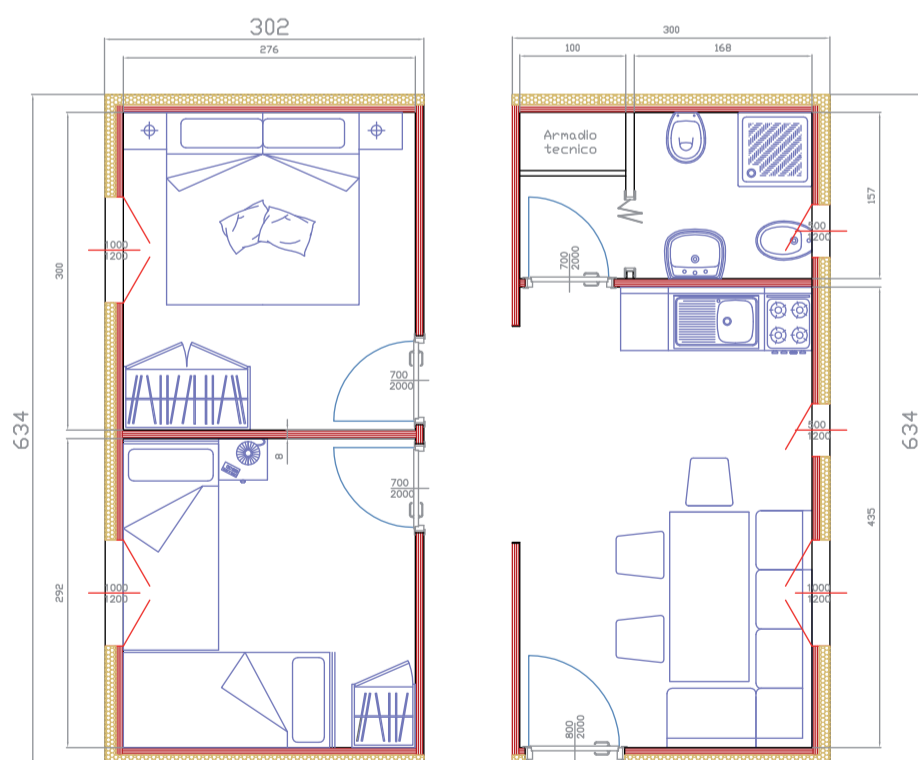
L'oggetto edilizio così costruito è appoggiato su una struttura portante in legno (costituita da travi e montanti) che lo solleva dal piano di posa e che sostiene una copertura in lamiera grecata organizzata su due falde. Sulla facciata principale un portico, allestito con *brise-soleil*, protegge l'ingresso dalla pioggia e dall'irraggiamento diretto del sole. La struttura portante è ancorata al suolo con fondazioni a vite metalliche, appositamente predisposte prima dell'assemblaggio in sito. La superficie del modulo singolo è di poco superiore ai 20 mq; il doppio modulo ha una superficie totale di circa 40 mq, in grado di ospitare una famiglia di quattro persone. I moduli sono affiancabili tra loro lasciando aperta la possibilità di realizzare numerose soluzioni spaziali in funzione delle esigenze e dell'uso previsto.

La posizione rialzata rispetto al piano di campagna favorisce l'installazione, l'allaccio e la manutenzione degli impianti di servizio al MAPeR senza necessità di opere di urbanizzazione.

Il progetto MAPeR risponde inoltre ai seguenti requisiti essenziali:

- accurata definizione del processo di **produzione**;
- facilità di **trasporto** e movimentazione del kit di assemblaggio e delle singole componenti (senza trasporti eccezionali);
- semplicità di posa in opera e rapidità di **montaggio** anche da parte di operatori non specializzati.

Ideato e sviluppato dagli esperti di pianificazione di protezione civile e di progettazione architettonica di **inpg**, il progetto MAPeR si avvale del supporto tecnico e professionale di **Progetto Habitat** in ambito architettonico e commerciale, dello **Studio Tomatis** in ambito strutturale e di **Bettoni Legnami** per quanto riguarda la realizzazione dei manufatti.



Esempio di una tipologia di modulo abitativo temporaneo, **Model** ideato e prodotto dalla Bettoni Legnami in collaborazione con INPG e Progetto Habitat



Ideazione e progetto dei MAPeR

Stresa (VB)
www.inpg.it



Strutture abitative in legno

Castel Gabbiano (CR)
www.bettonilegnami.it



Business Partner inpg

viale Col di Lana 10 - 24047 Treviglio (BG)
dott. Maurizio Colleoni
c 329 6420866 • t 0363 419644 • dir 0345 1776003 • f 0345 1771001
www.progettohabitat.eu