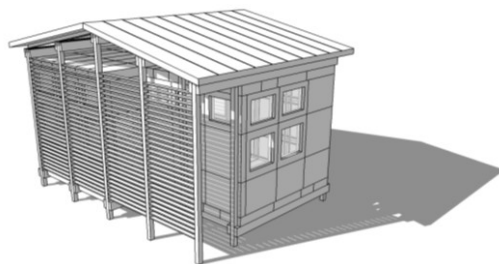




Progetto MAPeR per Unità Medico-Infermieristica di Protezione Civile Modulo ambulatoriale per emergenze sanitarie di protezione civile



Il MAPeR per Unità Medico-Infermieristica di Protezione Civile è un edificio per uso sanitario senza barriere architettoniche, modulare, provvisorio e recuperabile, approntabile in tempi rapidi, facilmente montabile senza opere di carpenteria e trasportabile da mezzi utilizzati ordinariamente nella logistica dei trasporti.

Può essere montato da persone non specializzate come i volontari di protezione civile (istruzioni semplici, nodi strutturali intuitivi, componenti immediatamente distinguibili tra loro in funzione della tipologia d'impiego, ecc.).

Si presta a essere assemblato e messo in opera ad esempio nelle aree d'emergenza allestite in prossimità di zone colpite da una calamità.

È dotato di due sale visita, una sala d'aspetto, acqua corrente e servizi igienici accessibili ai disabili.

La superficie complessiva della struttura ambulatoriale è di oltre 36 mq di cui circa 32 mq abitabili.

Gli ambienti sono dotati delle caratteristiche di illuminazione e areazione (la superficie finestrata è maggiore di un ottavo della superficie del pavimento, consentendo di operare in luce ambiente), nonché di coibenza termica delle pareti richieste per la specifica destinazione d'uso.

Ogni sala visita è dotata di un lavamano; i servizi igienici, ad uso prevalente dei pazienti, sono muniti di vaso, lavandino, acqua corrente e sono dotati di finestra.

Le pareti esterne e gli orizzontamenti sono costituiti da pannelli prefabbricati in legno resi solidali da un sistema a incastro e da una struttura metallica assemblata e tirantata per rispondere a criteri antisismici.

La struttura portante in legno lamellare di abete solleva l'edificio di circa 0,5 m dal piano di posa e sostiene una copertura su due falde in lamiera grecata.

Sulla facciata principale un portico con rampa di accesso, allestito con *brise-soleil*, protegge l'ingresso dalla pioggia e dall'irraggiamento diretto del sole. Tutte le pareti esterne sono rivestite da pannelli di finitura in legno.

L'isolamento dei pannelli prefabbricati permette di ottenere standard energetici elevati; in particolare, la Classe C Casaclima® è garantita su più del 60% del territorio nazionale e la classe A su più del 35%.

Il MAPeR può essere ancorato al suolo con fondazioni a vite metalliche, appositamente predisposte prima dell'assemblaggio in sito, oppure zavorrato con plinti trasportabili in calcestruzzo armato vibropressato.

La posizione rialzata rispetto al piano di campagna facilita installazione, allaccio e manutenzione degli impianti di servizio (acqua potabile, scarichi delle acque bianche e nere, energia elettrica, gas, ecc.), senza necessità di opere di urbanizzazione.

Il contenimento del peso dei componenti da movimentare in altezza, la semplificazione dei sistemi di assemblaggio delle parti, la predisposizione di semplici sistemi di protezione per evitare cadute di materiali e di persone dall'alto sono tutti elementi studiati per garantire la sicurezza del personale coinvolto nell'assemblaggio.



**BETTONI
LEONANI**

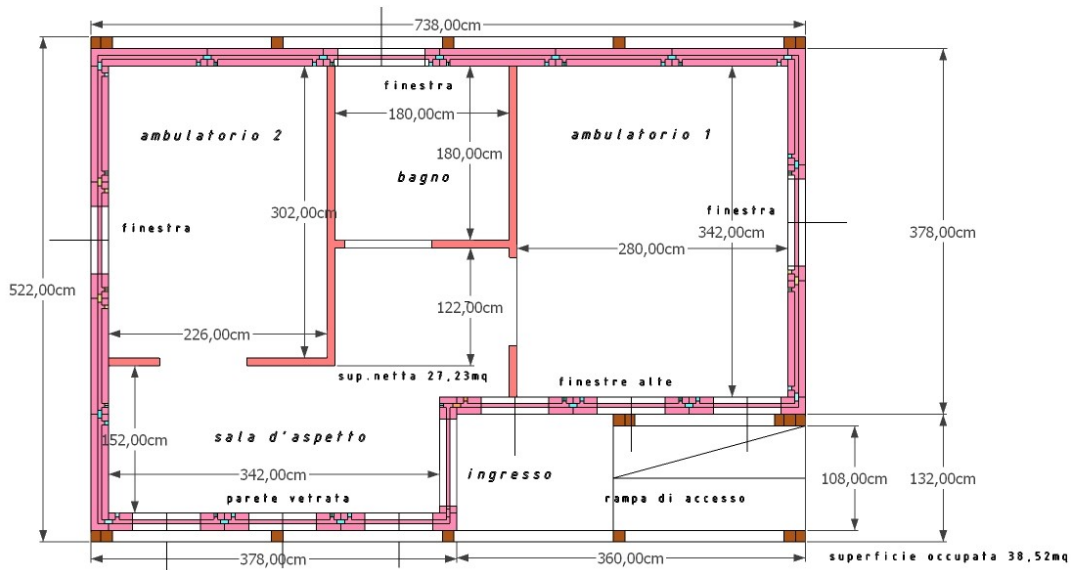


Progetto Habitat
Business Partner inpg
Viale Col di Lana, 10 - 24047 Treviglio (BG)
dott. Maurizio Colleoni

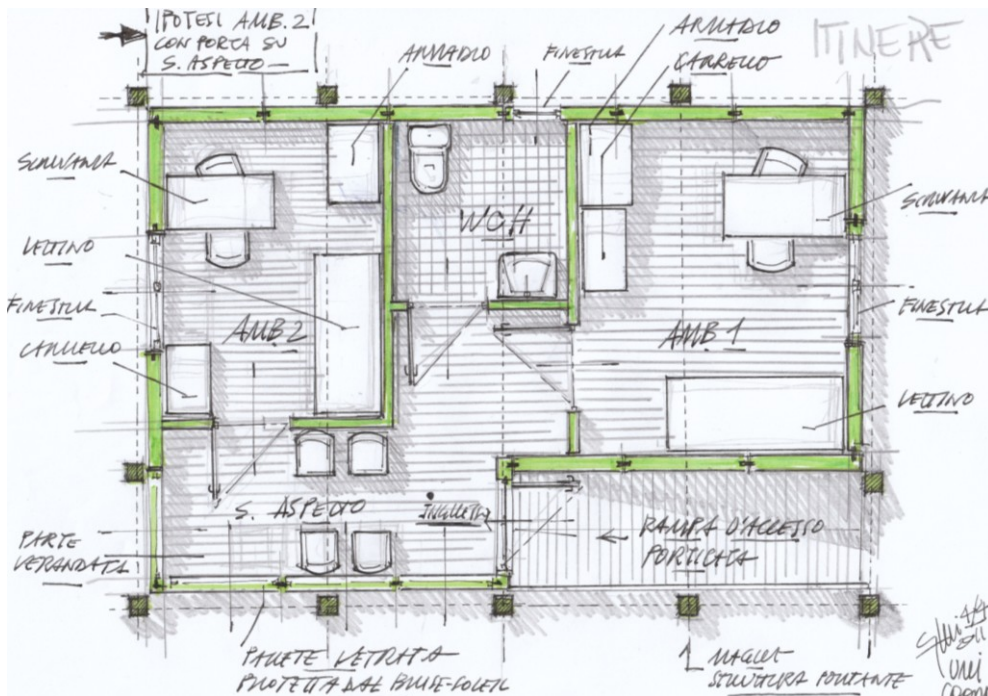
c 329 6420866 - dir 0345 1776003 - t 0363 419644 - f 0345 1771001

Progetto MAPeR per Unità Medico-Infermieristica di Protezione Civile

Modulo ambulatoriale per emergenze sanitarie di protezione civile



Pianta del modulo ambulatoriale



Schizzo planimetrico dell'organizzazione spaziale del modulo